

The logo for LENA LIGHTING, featuring a stylized square icon with a circle inside, followed by the text "LENA LIGHTING" in a bold, sans-serif font.

LENA
LIGHTING

INDUSTRIE

Leicht, stark, vielseitig

Die Installation einer Industrieleiste war noch nie so schnell. Energie und Zeit sparen.

Setzen Sie auf MIMO 2 LED

MIMO 2 LED

MIMO 2 LED BASIC

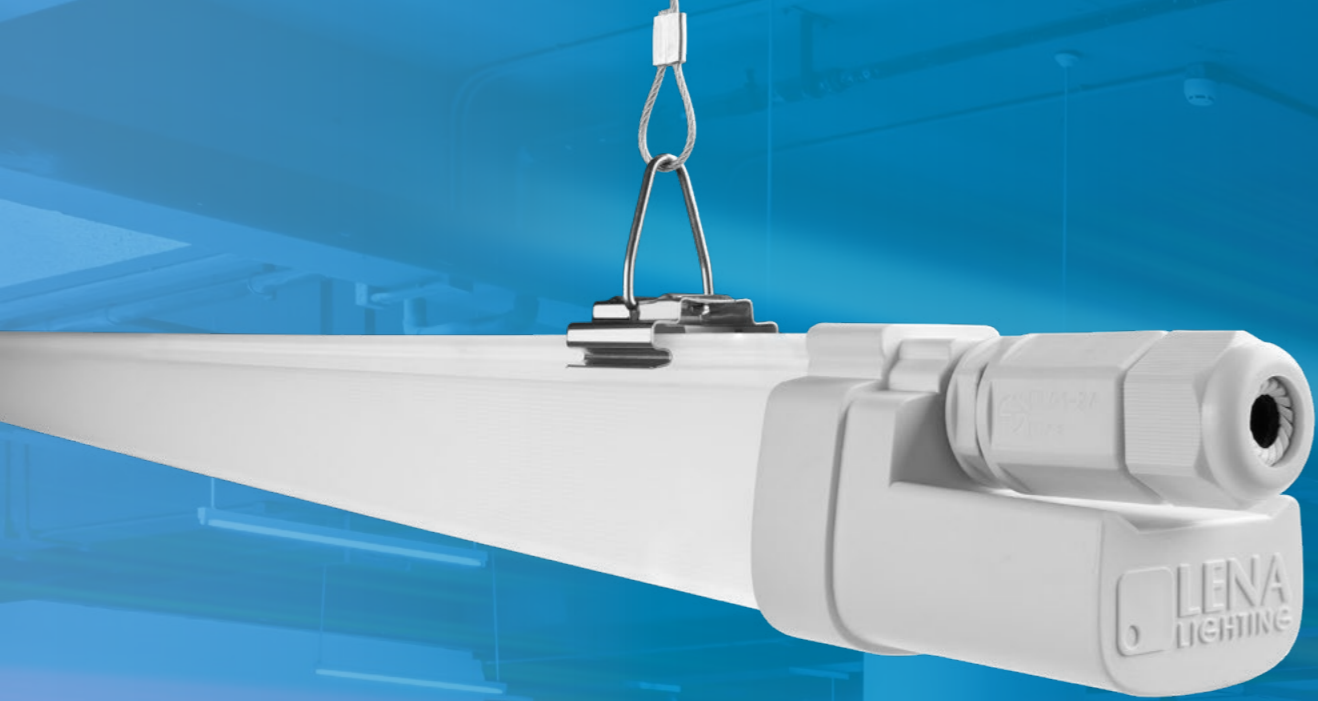


POLNISCHE PRODUKTION
POLNISCHE TECHNOLOGIE

Wir sind für höchste Qualität der Beleuchtung verantwortlich

Es lohnt sich, Produkte namhafter Hersteller zu wählen, die sowohl über hochqualifiziertes technisches Personal mit langjähriger Erfahrung in der Entwicklung von Beleuchtungssystemen als auch über Labors verfügen, die mit Geräten ausgestattet sind, die eine ständige Qualitätskontrolle der hergestellten Produkte ermöglichen.

Dank der professionellen F & E-Einrichtungen und eines modernen Labors, das von Experten unterstützt wird, sowie des ständig kontrollierten Montageprozesses kann Lena Lighting für jede Lampe eine 5-jährige Garantie in voller Verantwortung gewähren.



Leicht und stark Mehrzweckleiste

MIMO 2 LED

Bei der Gestaltung dieser Leuchte haben unsere Designer die vielfältigen Einsatzmöglichkeiten in vielen Räumen berücksichtigt. Das Hauptziel war es, eine Lampe zu schaffen, die leicht und einfach zu installieren ist, effektive Beleuchtungsparameter aufweist und eine schnelle Installation in verschiedenen Räumen ermöglicht.

So entstand die Mehrzweck-Familie der MIMO 2 LED-Lampen. Durch die Kombination fantastischer Parameter mit einer wirtschaftlichen Herangehensweise an die Lampenstruktur ist es uns gelungen, ein perfektes Gleichgewicht zwischen Preis und Qualität zu schaffen, dessen Krönung MIMO 2 LED ist.

Technische Grunddaten:

Farbtemperatur: 3000K, 4000K
Leistung: 13W, 23W, 30W
Lichtstrom: 1950lm - 5000lm



100 %

**Lampe
hergestellt
in Polen**



QR-Code scannen
und zur Produktseite
gehen



>150 lm/W

SDCM ≤ 3

A++



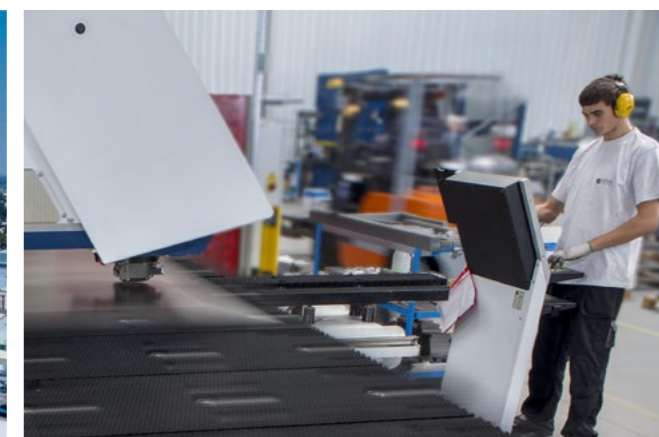
Innovative
LED-Produktionslinie
in Środa Wielkopolska

Mimo 2 LED - 100 % polnische Produktion

Wir sind ein seit 30 Jahren auf dem Markt tätiger Leuchtenhersteller, weshalb wir alles über Lampen und Beleuchtungssysteme wissen: wir prüfen ihre Möglichkeiten, entwerfen, testen und fertigen sie. Wir verbinden Praxis mit Moderne.

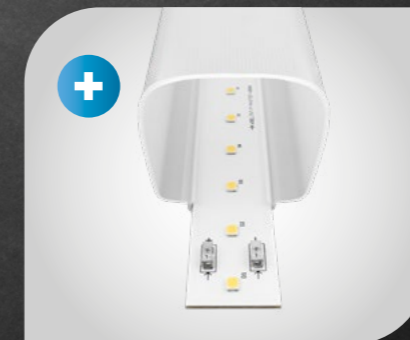


Środa Wielkopolska, Polen



Ausgezeichnete, universelle Lichtverteilung

Dank der Verwendung hochwertiger Beleuchtungskomponenten in der LED GO Technologie! Die Lampen MIMO 2 LED und MIMO 2 LED BASIC zeichnen sich durch eine hohe Effektivität bis zu 150lm/W und bis zu 115lm/W (Basic-Version), einen Farbwiedergabekoeffizienten - Ra>80, 100 000 LED-Lebensdauer, (70 000 Basic-Version) aus.



Das ideal gestaltete Lampendesign ermöglicht eine maximale Nutzung des Potenzials, während Form und Struktur des Lampenschirms die beste Lichtverteilung erzielen.

Schnellste Montage auf dem Markt



In Sorge um den **Arbeitskomfort** und **echte Einsparungen** für das Montageteam, haben die Designer von Lena Lighting einen **innovativen Montageprozess** eingeführt, dank Anwendung einer speziellen **werkzeugfreien Schnellkupplung**. Dank dessen kann die Lampe **schneller** als Konkurrenzprodukte auf dem Markt montiert werden.



Die MIMO 2 LED-Kabelverschraubung ist mit einer **werkzeuglosen, schnell lösbaren Verbindung** ausgestattet.

1



Zum Anschluss an die Elektrik die Verschraubung **lösen** und das Netzkabel durchstecken.

2



Kabel durch die Kabelverschraubung führen und Stromkabel L und N anschließen.

3



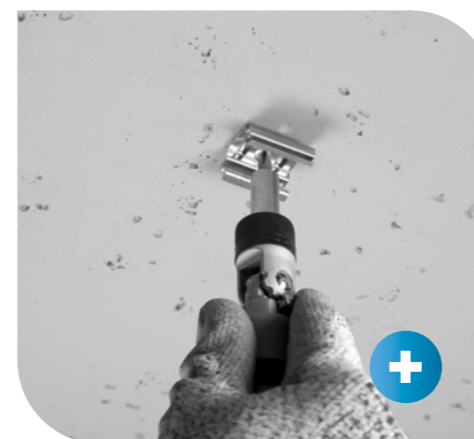
Vorgang durch Schließen der Verschraubung beenden.

4



Aufputzmontage

Dank der mitgelieferten Universal-Montageclips ist die Aufputzmontage der Lampen außerordentlich einfach.



1 Befestigen Sie das Befestigungselement mit einer Schraube an der ausgewählten Oberfläche.



2 Am eingebauten Montageelement "klicken" wir die elektrisch angeschlossene Lampe ein. Fertig!

Leicht wie eine Feder!



Die Lampe wiegt nur 350 g.
Das ist weniger als eine kleine
Flasche Wasser.

Anschließen zu einer Beleuchtungslinie

Durch die Verwendung der LS2-Durchgangsverkabelung können Lampen problemlos in einer Reihe angeschlossen werden. Die Verbindung, von Lichtlinien mit MIMO 2 ist schnell und einfach.

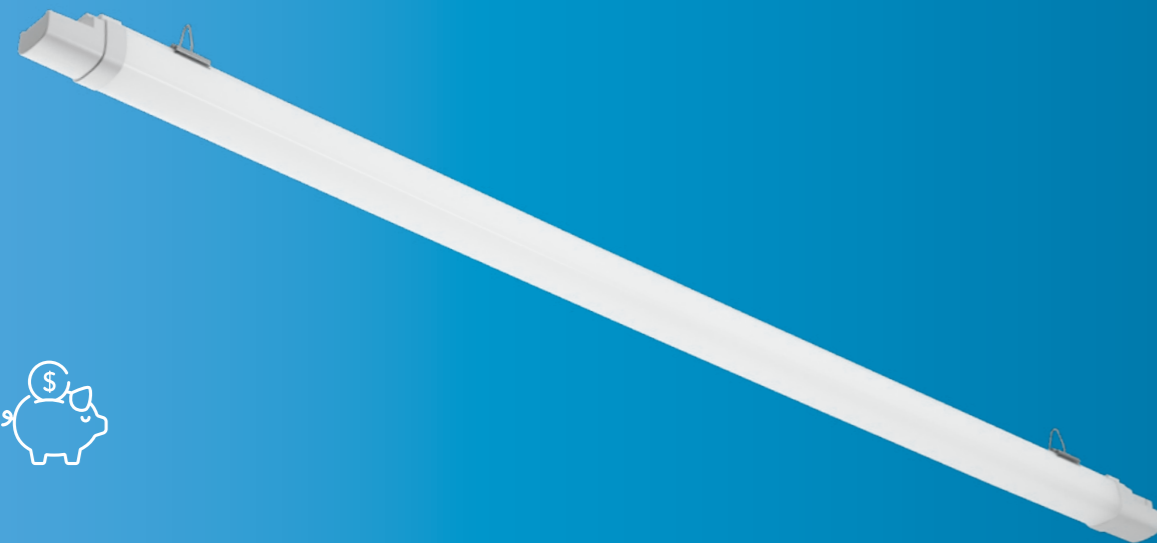


Beweglicher Griff

Die Montage kann einfach durch Halterungen eingestellt werden, die über die gesamte Länge der Lampe verschiebbar sind, und die der Kunde im Set erhält. Die Halter dienen auch zur abgehängten Montage.



MIMO 2 LED BASIC



MIMO 2 LED BASIC

Die Budgetversion der MIMO 2 LED Lampe bietet eine vergleichbare Qualität mit einem etwas geringeren lm/W-Parameter. Die Lampe hat immer noch eine hohe A+ Energieeffizienzklasse. Es sind Versionen mit Längen von 1230 mm und 1510 mm erhältlich.

MIMO 2 LED BASIC ist die perfekte Balance zwischen erschwinglichem Preis und guten Parametern.

Technische Grunddaten:

Farbtemperatur: 4000K
Leistung: 13W, 27W, 33W
Lichtstrom: 1650lm-4550lm



100 %

Lampe
hergestellt
in Polen



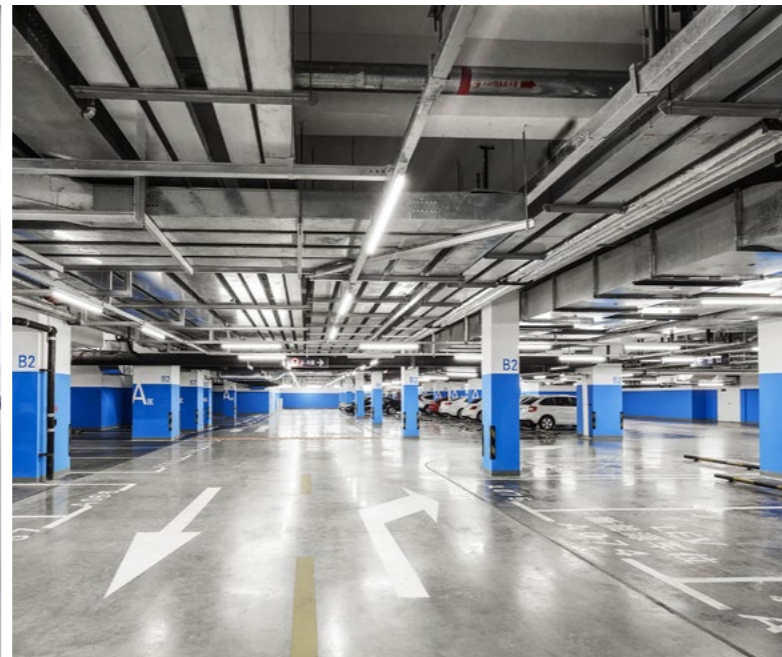
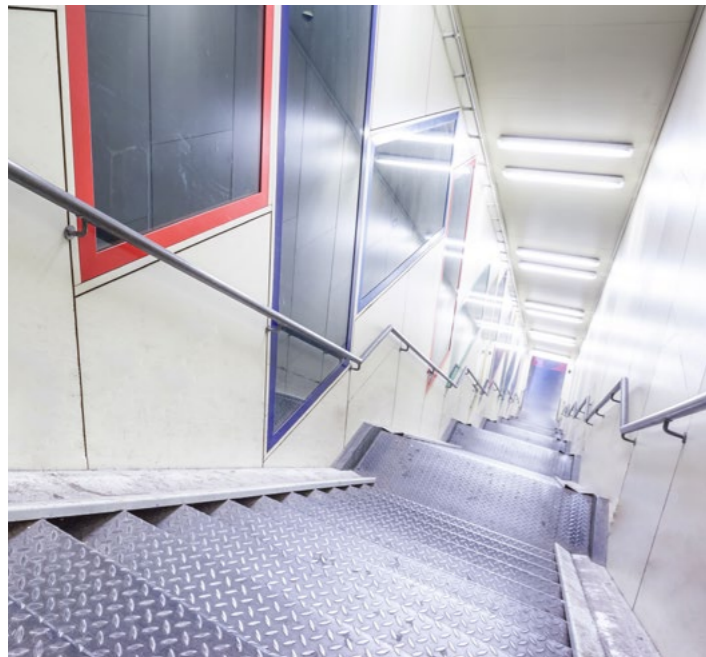
QR-Code scannen
und zur Produktseite
gehen



>111 lm/W

SDCM **≤ 5**

A+




Sehr hohe Dichttheit

Wasser, Dampf und Feuchtigkeit sind Faktoren, die bei der Auswahl von Lampen berücksichtigt werden müssen. Sie können das Gerät beschädigen und sogar zu einem gefährlichen Kurzschluss führen. Diese Lampen sind beständig gegen Wasserdampf und Spritzwasser. **Schutzart IP66** ist ein sehr hoher Schutz - die Lampe ist vollständig gegen Staub und Wasserstrahlen aus jeder Richtung abgedichtet.



Dichtheits-
Klasse

IP66



Licht, das bei der Hingabe für Leidenschaften unterstützt.

Balance halten - Work-Life-Balance ist keine leichte Aufgabe, die heutzutage zu einer Herausforderung wird. Eine Aufgabe ist wichtiger als die andere und im ständigen "Wettlauf" bleibt nicht genug Zeit für einen selbst, um seine Leidenschaften zu verwirklichen. Wenn Sie Ihren Anzug gegen Jeans tauschen und sich mit Freunden treffen, mit denen Sie in Ihrer Freizeit spielen, beleuchtet MIMO 2 LED den Raum, in dem Sie spielen werden.



Betrauen Sie Profis mit dem Design

Die Art der Beleuchtung und ihre Anordnung erfordern eine angemessene Auswahl im Designprozess. Jeder Raum hat unterschiedliche Beleuchtungsanforderungen, daher ist es wichtig, diese zu erfüllen.

Ingenieure, die in unserem Konstruktionsbüro arbeiten, bereiten ein Projekt vor, das allen Standards entspricht und den Bedienkomfort garantiert. Der Kunde erhält kostenlos Beratung und Projektdokumentation, die die Einhaltung von Standards und eine hohe Qualität gewährleisten. Das umfassende Design umfasst häufig ein Lichtsteuersystem, das die größtmögliche Energieeinsparung während des Gebrauchs gewährleistet. Wir unterstützen unsere Kunden bei der Auswahl des Beleuchtungskonzepts und der Produkte selbst und führen auch Visualisierungen aus.

DIALux

AUTODESK
REVIT

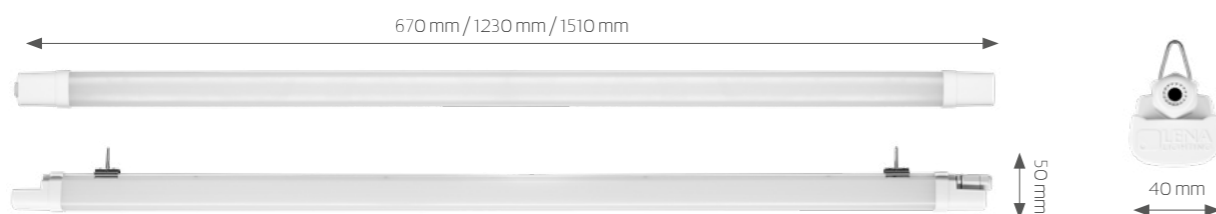
SOLIDWORKS

Mimo 2 LED

Nennleistung [W]	Farbtemperatur [K]	Lichtstrom [lm]	Art des Schirms	Abmessungen (L/B/H) [mm]	Verkabelung durchgehend	EEl	Index
13	3000	1900	MATT	670/45/50	-	A+	100741
13	4000	2050	MATT	670/45/50	-	A+	100727
13	3000	1900	MATT	670/45/50	LS2	A+	100758
13	4000	2050	MATT	670/45/50	LS2	A+	100734
23	3000	3350	MATT	1230/45/50	-	A++	100796
23	4000	3600	MATT	1230/45/50	-	A++	100864
23	3000	3350	MATT	1230/45/50	LS2	A++	100819
23	4000	3600	MATT	1230/45/50	LS2	A++	100888
30	3000	4650	MATT	1510/45/50	-	A++	100802
30	4000	5000	MATT	1510/45/50	-	A++	100871
30	3000	4650	MATT	1510/45/50	LS2	A++	100826
30	4000	5000	MATT	1510/45/50	LS2	A++	100895

Mimo 2 LED BASIC

Nennleistung [W]	Farbtemperatur [K]	Lichtstrom [lm]	Art des Schirms	Abmessungen (L/B/H) [mm]	EEl	Index
13	4000	1650	MATT	670/45/50	A+	100765
27	4000	3600	MATT	1230/45/50	A+	100840
33	4000	4550	MATT	1510/45/50	A+	100857



CE | Alle unsere Produkte erfüllen die Anforderungen der EU-Erklärung


Die Lampenparameter sind mit der nach der Norm zulässigen Toleranz angegeben. Der Hersteller behält sich das Recht vor, die Produktparameter im Zuge der Verbesserung gegen nicht schlechtere Parameter zu ändern sowie und Konstruktionsänderungen oder Modernisierungen vorzunehmen. Die in der Broschüre enthaltenen Materialien sind kein kommerzielles Angebot. Das vollständige, aktuelle Angebot von Lena Lighting sowie die aktuellen Parameter finden Sie unter www.lenalighting.pl.

Erscheinungsdatum: 16. Oktober 2019.



Wir stehen Ihnen zur Verfügung

Um genauere Informationen über Vertrieb, Produkte und Preise zu erhalten, wenden Sie sich bitte an die für Ihr Gebiet verantwortlichen Mitarbeiter.

 www.lenalighting.pl/en/contact/sales-department

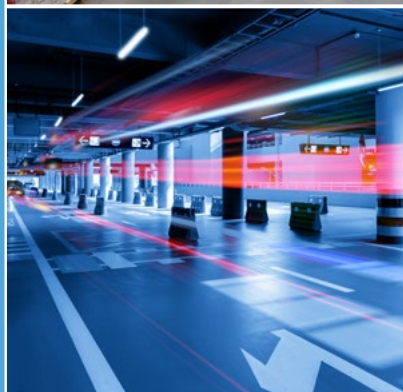


Lena Lighting S.A.
ul. Kórnicka 52
63-000 Środa Wielkopolska
POLEN
tel. +48 (61) 28 60 300
e-mail: office@lenalighting.pl
www.lenalighting.de



INDUSTRIE

LENA
LIGHTING



**Leicht und
stark**

LED-Leiste

Lena Lighting S.A.
ul. Kornicka 52
63-000 Środa Wielkopolska
Tel. +48 (61) 28 60 300
E-Mail: office@lenalighting.pl

www.lenalighting.de
mimo2.lenalighting.pl/de