

The logo for LENA LIGHTING, featuring a stylized square icon with a circle inside, followed by the text "LENA LIGHTING" in a bold, sans-serif font.

LENA
LIGHTING

INDUSTRIE / AGRO

Neues Licht in der Agrarwirtschaft

Licht ist genauso wichtig für Menschen, Tiere und Pflanzen

Spezial - Leuchte
TYTAN LED CHEMO
Widerstandfähig
gegen Amoniak

Eine Leuchte, viele Anwendungen.



Leuchte
TYTAN LED
CHEMO



LED GO!



Hühnerzucht und Eierproduktion

Eine angemessene Beleuchtung auf dem Hof ist äußerst wichtig, sowohl im Hinblick auf das angemessene Wohlergehen der Tiere als auch die Kosten der Zucht selbst. Der Einsatz moderner Leuchten in LED-Technologie erhöht die Effizienz der Zucht sowie leistet einen Beitrag zur Senkung ihrer Wartungskosten.



Vorteile der Modernisierung:

- + Verbesserung des Wohlergehens der Tiere durch eine bessere Simulation des Tageslichts
- + Steigerung der Effizienz der Tierhaltung durch geeignete Beleuchtung
- + Die Futtermittelverwertung steigt auf 4%, die Futterkosten sinken, das Gesamtgewicht steigt um 5%
- + Vögel, die in LED-Beleuchtung gehalten werden, sind ruhiger
- + LED-Dioden verhindern das Lichtflackern, das sich negativ auf Vögel auswirkt
- + Weniger Stromverbrauch, Einsparungen von bis zu 80%



Milchviehzucht

Die LED-Beleuchtung in Ihrem Stall ist eine sichere Investition, die Ihnen messbare Vorteile bei der späteren Nutzung bietet. Außerdem verbessert sie die Qualität und erhöht das Volumen der Milchproduktion. Die Forschungsergebnisse zeigen, dass Kühe, die 16 Stunden lang einen Zugang zum Licht von 150-200 Lux haben, optimale Produktionsergebnisse erzielen.

Vorteile der Modernisierung:

- + Sicherzustellen, dass die Tiere einen Zugang zum hochwertigen Licht haben
- + Steigerung der Milcherzeugung um rund 6% im Vergleich zum Einsatz der traditionellen Beleuchtung
- + LED-Licht reduziert Stress bei Tieren, was die Effizienz der Zucht verbessert
- + Bei weißem LED-Licht ist es einfacher, mögliche Verletzungen bei Tieren zu kontrollieren
- + LED-Licht emittiert keine UV-Strahlen, die Fliegen und andere Insekten anziehen
- + Minimierung von Erkrankungen durch Beseitigung der krankheitsausbreitender Insekten
- + Weniger Stromverbrauch, Einsparungen von bis zu 80%

”

„Ein unbestreitbarer Vorteil der LED-Beleuchtung ist die fehlende UV-Lichtemission, die Fliegen und andere Insekten anzieht. Dadurch können wir das Risiko der Krankheitsübertragung durch Insekten deutlich reduzieren.“

Schweinezucht

Eine künstliche Beleuchtung des Schweinestalls ist notwendig, besonders im Winter. Moderne Technik ermöglicht es, Räume zu beleuchten und die Stromrechnung zu senken. Die Wahl der richtigen Lichtquelle für Ihr Stallgebäude ist von großer Bedeutung sowohl für das Wohlbefinden der Tiere, den Tierschutz als auch für die Investitionskosten und die weitere Nutzung.

Vorteile der Modernisierung:

- + LED-Leuchten erzeugen mehr Licht bei geringerem Stromverbrauch
- + Sie haben eine mehrfach längere Betriebsdauer als herkömmliche Leuchtstofflampen
- + Sie erhitzen sich nicht, was den Tierschutz verbessert
- + Möglichkeit der Wahl der Farbtemperatur
- + Keine Empfindlichkeit gegen häufiges Ein- und Ausschalten
- + Hohe Effizienz, bis zu 100.000 Stunden Brenndauer
- + Weniger Stromverbrauch, Einsparungen von bis zu 80%





Vorteile der Modernisierung:

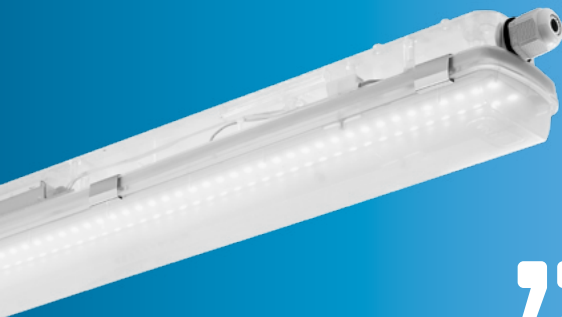
- + Widerstandfähigkeit
- + Regelung der Lichtintensität
- + einfache Steuerung der Beleuchtung, angepasst an die individuellen Bedürfnisse
- + LED-Leuchten können für den Anbau vieler Pflanzenarten verwendet werden
- + Möglichkeit zur Anpassung der Farbtemperatur
- + LED-Leuchten bewähren sich gut sowohl in Gewächshäusern als auch in Gartencentern
- + Weniger Stromverbrauch, Einsparungen von bis zu 80%

Pflanzenzucht

Die richtige Beleuchtung in Gewächshäusern, Messehallen und Gartencentern ist sowohl für diejenigen, die in diesem Licht mehrere Stunden am Tag arbeiten, als auch für die Kunden, die sie besuchen, von entscheidender Bedeutung.

Leuchte

in der Agrarwirtschaft



”

„Unser Ziel bei der Entwicklung und Gestaltung der Leuchte war das Erreichen nicht nur hervorragender, sondern einzigartiger Beleuchtungsparameter, ohne dabei die Ästhetik oder Ergonomie zu vernachlässigen. Bei der Entwicklung und Konstruktion der Tytan Leuchte, haben wir uns in die Lage des Kunden versetzt und versucht seine Anforderungen zu verwirklichen. Energieeinsparung und Effizienz in jeder Phase mit ausgezeichneter Lichteffizienz und Gewährleistung von Sicherheit und Ergonomie - das sind die Aspekte, die Ihnen einen Vorteil verschaffen.“

Michał Jaraczewski
Lampendesigner



MADE IN POLAND

TYTAN LED
CHEMO

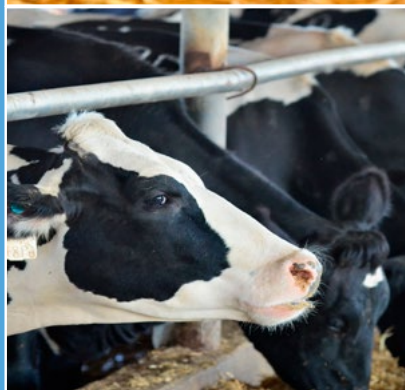


Das Gehäuse ist aus ABS- Kunststoff und die Abdeckung ist als Copolyester Kunststoff (PCT - G), welche sich mit einer hohen Widerstandsfähig, charakterisieren wie z.B Amonika und chemische Stoffe

Technische spezifikationen

- Wattage Leuchte [W]: 29, 46
- Lichtstrom [lm]: 4500, 7400
- Farbtemperatrur [K]: 4000
- Montage: Anbau, Abgehängen
- Material Gehäuse : ABS
- Material Abdeckung IP - IK Schutzklassen: IP66, IK09
- Ennergieeffizienzklasse
- Abmessungen A/B/C [mm]: 85/80/1152
- Optioen : Microwellenbewegungssensor
- Optioen : „Soft start“ bis zu 15 Minuten





Neues **Licht**
in der Agrarwirt-
schaft

