



---

# Modulare **Profilbeleuchtung**

Terrano





— Eins, zwei, drei... **Terrano**





## — Terrano

**Die erste Leuchte aus der Terrano-Serie wurde für den Einbau in Moduldecken – direkt an das Profil – konzipiert.**

max.  
134 lm/W IP20 II

**Eine neue Serie auffälliger, energieeffizienter Leuchten, die sich perfekt in jeden Raum einfügen. Terrano-Leuchten vereinen enormen Komfort und außergewöhnlich schnelle Installation mit moderner Optik.**

#### **Was zeichnet die Terrano-Leuchten aus?**

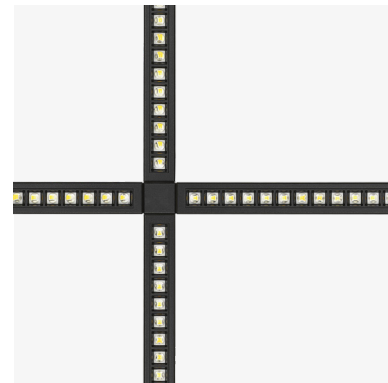
- Ausgezeichnete Lichtparameter.
- Blitzschnelle Montage in nur wenigen Sekunden.
- Flexibilität bei der Änderung des Montageortes – ohne Spuren von Montageöffnungen zu hinterlassen.
- Keine Blendung – UGR-Faktor im Bereich 12-19.
- Dünnes Stromkabel.
- Leichtigkeit und geringe Belastung der Deckenkonstruktion.
- Erhältlich in zwei Farbtemperaturen 3000 K und 4000 K.
- Standard-Farbvarianten: weiß und schwarz. Andere: auf Anfrage erhältlich.

Die Leuchte Terrano eignet sich perfekt für die Allgemeinbeleuchtung, kann aber auch als Punktbeleuchtung für ausgewählte Raumbereiche eingesetzt werden. Terrano wird sowohl ein auffälliges Element moderner Einrichtungen, in denen die Beleuchtung eine wichtige Rolle spielt, als auch eine Ergänzung zu subtilen, minimalistischen Räumen sein.



#### Express-Montage

Dank drehbarer Verbindungen dauert die Montage eines einzelnen Moduls nur wenige Sekunden. Die Leuchte wird einfach eingeklickt und an die Stromversorgung angeschlossen.



#### Gestaltung von Lichtfiguren

Dank der Verbindungsstücke können die Leuchten in verschiedene einfache Figuren kombiniert werden, so dass interessante Lichtkompositionen an der Moduldecke entstehen.



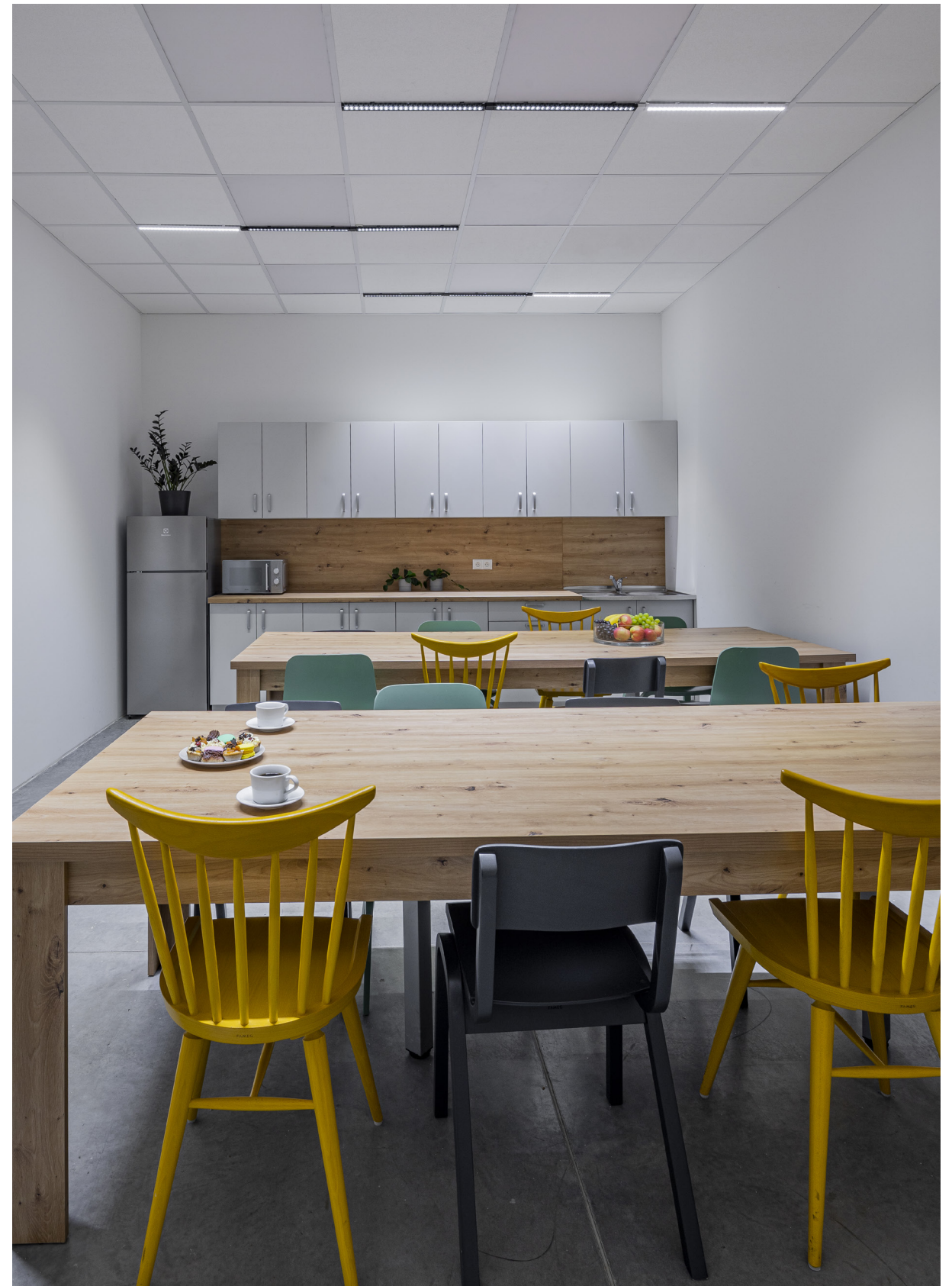
#### Kein Blendeffekt

Ein wichtiger Parameter von Terra-no ist der UGR Blendungsfaktor mit einem Wert zwischen 12 und 19 aufweist und somit die angenehmsten Nutzungsbedingungen garantiert.



#### DUO-Version

Die Leuchte wird als DUO-Variante angeboten – zwei miteinander verbundene Lichtmodule können mittels eines Schalters direkt nebeneinander oder auch separat montiert werden.





Lena Lighting S.A.  
ul. Kórnicka 52, 63-000 Środa Wielkopolska, POLAND  
Tel. +48 (61) 28 60 300, E-Mail: hello@lenalighting.pl

[www.lenalighting.com](http://www.lenalighting.com)